



## IMG 400测量单元

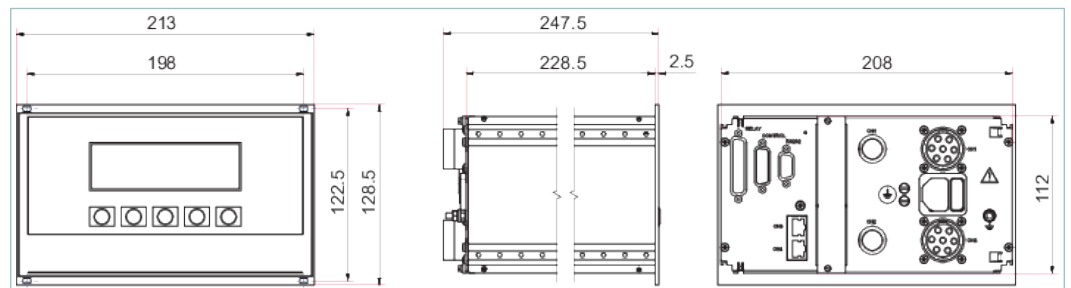




## IMG 400测量单元

- 两款IMR 真空计能自动切换（备用选项）
- 此外，两款ActiveLine皮拉尼和电容真空计能连接
- 真空度显示数值、柱状图和压力
- 可远程控制发射电流的开关
- 继电器输出测量通道、排放、脱气、通道和触发
- 自动排放电流切断
- 可以作为台面或机架安装单元
- 可选的现场总线接口卡 IF 400 P
- 总压测量真空计和超高真空测量范围控制器
- 用于IMR 420或IMR 430电离真空计运行

### 尺寸



技术参数	IMG 400测量单元
69- § Output signal: Measurement range	0 – 10 V
I/O 接口	RS-232
使用	IMR 420   IMR 430   2x ActiveLine
开关点：切换触点，无电位	2 件
显示率	4 赫兹
测量范围	2 10 <sup>-12</sup> – 1.1 · 10 <sup>3</sup>
测量通道	3 件
温度：储存	-20 – 60 摄氏度
环境温度	5 – 40 摄氏度
用于测量管	IMR 420 IMR 430 CMR 36x TPR 270 TPR 280
电源连接:功率消耗	300 瓦
电源连接:电压(范围)	90 – 264 V AC
电源连接:频率(范围)	47/63 Hz
耗电量 max.	300 瓦
设定点数值	2 件
设定点：AC 电压	50 V AC
设定点：AC 电流	0.5 安培
输入：数字（型号）	TTL
输入：数字（数字）	2 件
重量	3 千克
防护等级	IP20

### 订单号

IMG 400

PT G25 400

配件	
<b>安装 空白面板</b>	
空白面板，用于 IF 300	PT 441 017
<b>电缆 测量电缆</b>	
IMG 400 ~ IMR 420 / IMR 430, 3 m 耐高温线	PT 548 342 -T
IMG 400 ~ IMR 420 / IMR 430, 5 m 耐高温线	PT 548 343 -T
IMG 400 ~ IMR 420 / IMR 430, 10 m 耐高温线	PT 548 344 -T
IMG 400 ~ IMR 420 / IMR 430, 50 m 耐高温线	PT 548 348 -T
<b>控制装置 接口卡</b>	
接口和继电器板 IF 400 P	PT 441 495 -T



伯东企业（上海）有限公司  
**HAKUTO ENTERPRISES (SHANGHAI) LTD.**  
TEL: (86) 21-5046 3511 TEL: (86) 21-5046 1322

**上海伯东 -- 您理想的真空合作伙伴！**

伯东公司成立于 1953 年，外企上市企业，全球范围内有一千七百名员工，集团年营业额约为 100亿人民币。

伯东公司在国内主要城市：上海，北京，苏州，广州，深圳，成都及厦门设有营业据点。

上海伯东真空产品事业部已累计为超过 10,000 家企业提供真空服务

**我们致力于追求高品质的服务，为您提供一流的服务及一流产品：**

**品质保障：**国际知名品牌指定授权代理商，所有产品及部件保证 100% 原厂原装进口

**现货交期快：**部分产品有现货，下单立即发货（现货数量有限，实际情况请联系销售工程师）

**卓越维修能力：**伯东工程师拥有10年以上维修经验，且受国外专业培训，拥有完全的拆解，维修，校正能力。

**完美服务质量：**原装进口检测设备全方位寻找问题症结及全方面的性能测试，确保完美的服务质量



伯东企业（上海）有限公司 销售及售后服务中心

上海浦东新区新金桥路1888号36号楼7楼702室

电 话：+86-21-5046-3511 / 139-1883-7267

传 真：+86-21-5046-1490

官 网：<http://www.hakuto-vacuum.cn>



伯东企业（上海）有限公司 深圳办事处 销售中心

深圳市罗湖区宝安南路1036号鼎丰大厦501

电 话：+86- 0755-2547-3988. 643

传 真：+86-21-5046-1490

伯东企业（上海）有限公司 北京办事处 销售中心

北京丰台区芳群园四区22号楼金城中心705室

电 话：+86- 010-8768-4988

传 真：+86-21-5046-1490