



HiPace 80 Neo , 具有 TC 80 , DN 63
ISO-K

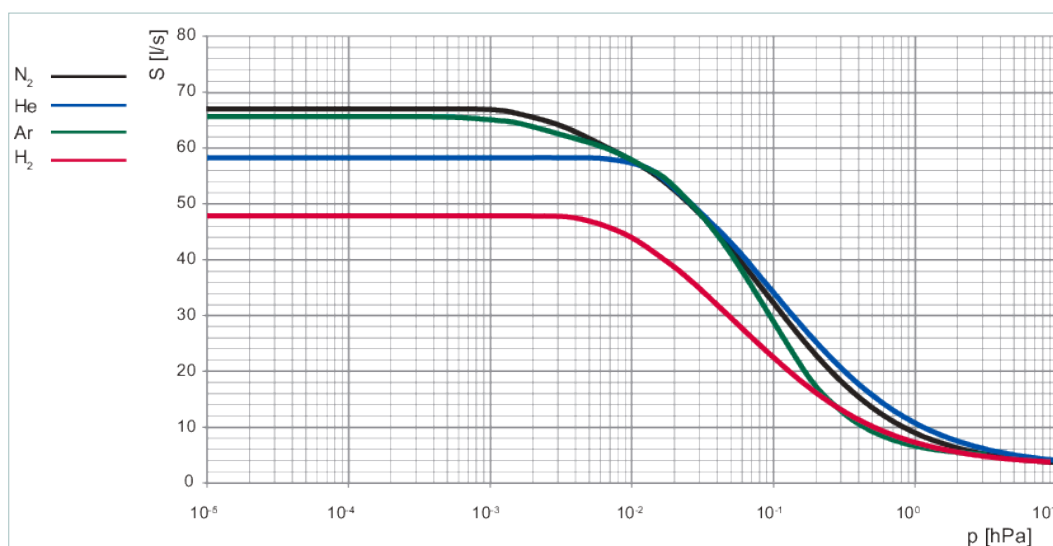
 伯東

PFEIFFER  VACUUM

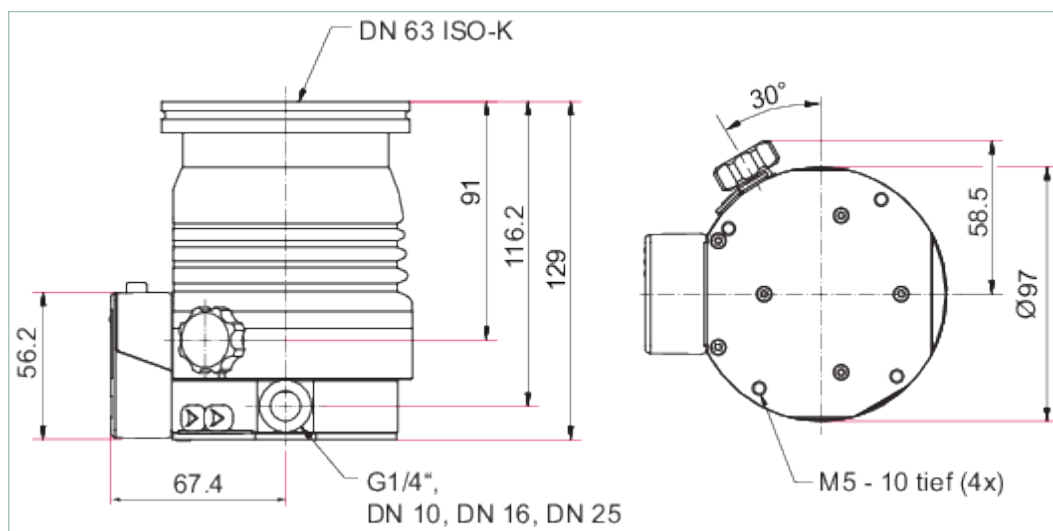


HiPace 80 Neo , 具有 TC 80 , DN 63 ISO-K

- 用于在所有情况下的安装
- 理想适用于可靠系统集成
- 广泛的配件扩展使用范围
- 具有最高 67 l/s 对于 N₂
- 集成驱动电子装置 TC 80



尺寸



技术参数	HiPace 80 Neo , 具有 TC 80 , DN 63 ISO-K
Ar 的压缩比	1 10 ¹¹
Ar 的抽速	66 l/s
Ar 的最终转速时的气体流量	0.54 hPa l/s 0.41 Torr l/s 0.54 mbar l/s
Gas throughput at full rotational speed, short term, for Ar	2 hPa l/s 1.5 Torr l/s 2 mbar l/s
Gas throughput at full rotational speed, short term, for H ₂	30 hPa l/s 22.5 Torr l/s 30 mbar l/s
Gas throughput at full rotational speed, short term, for He	8 hPa l/s 6 Torr l/s 8 mbar l/s

技术参数	HiPace 80 Neo , 具有 TC 80 , DN 63 ISO-K
Gas throughput at full rotational speed, short term, for N ₂	4 hPa l/s 3 Torr l/s 4 mbar l/s
H ₂	1.4 10 ⁵
H ₂	48 l/s
H ₂	15.3 hPa l/s 11.47 Torr l/s 15.3 mbar l/s
He 的压缩比	1.3 10 ⁷
He 的抽速	58 l/s
He 的最终转速时的气体流量	2.7 hPa l/s 2.02 Torr l/s 2.7 mbar l/s
I/O 接口	RS-485, 远程
N ₂	1 10 ¹¹
N ₂	67 l/s
N ₂	22 百帕
N ₂	1.3 hPa l/s 0.97 Torr l/s 1.3 mbar l/s
不带气镇的最终压力	1 10 ⁻⁷
允许冷却水的温度	5 – 25 摄氏度
允许的最高径向磁场	3.7 mT
允许的最高轴向磁场	23 mT
冷却水消耗最小值	75 l/h
冷却水耗量	75 l/h
冷却类型	对流
冷却类型, 可选项	空气/水
声压水平	48 分贝 (A)
安装方向	随意
排气连接	G 1/8"
方位	混合
电子驱动单元	带有 TC 80
电流最大值	5,6 A
耗电量 max.	110 瓦
转速 ± 2 %	90,000 rpm 90,000 min ⁻¹
转速可变化	50 – 100 %
运行时间	75 秒
连接法兰 (入口)	DN 63 ISO-K
连接法兰 (出口)	G "
重量	1.7 千克

订单号
HiPace 80 Neo PM P080 306 10

配件		
安装 DN ISO-K/-F，密封件		
具有多功能涂层的定心环，DN 63 ISO-K/-F		PM 016 206 -U
安装 DN ISO-K/-F 安装套件		
用于采用接箍法兰、涂层定心环、六角螺栓将 DN 63 ISO-K 安装在 ISO-F 上的安装套件		PM 016 930 -T
用于采用接箍法兰、涂层定心环连同防碎网、六角螺栓将 DN 63 ISO-K 安装在 ISO-F 上的安装套件		PM 016 931-T
用于采用接箍法兰、涂层定心环连同保护罩、六角螺栓将 DN 63 ISO-K 安装在 ISO-F 上的安装套件		PM 016 932 -T
用于采用接箍法兰、涂层定心环、双头螺杆将 DN 63 ISO-K 安装在 ISO-F 上的安装套件		PM 016 935 -T
用于采用接箍法兰、涂层定心环连同防碎网、双头螺杆将 DN 63 ISO-K 安装在 ISO-F 上的安装套件		PM 016 936 -T
用于采用接箍法兰、涂层定心环连同保护罩、双头螺杆将 DN 63 ISO-K 安装在 ISO-F 上的安装套件		PM 016 937 -T
安装 DN ISO-K，安装套件，支架螺钉		
HiPace 60/80 安装套件，DN 63 ISO-K，包括涂层定心环和支架螺钉		PM 016 360 -T
用于 HiPace 60/80、DN 63 ISO-K 的安装套件，包括涂层定心环、刺盾和支架螺钉		PM 016 361 -T
用于 HiPace 60/80、DN 63 ISO-K 的安装套件，包括涂层定心环、保护屏和支架螺钉		PM 016 362 -T
安装 DN ISO-K，安装套件，爪夹		
用于 HiPace 60/80，DN 63 ISO-K 的安装套件，包括涂层定心环和夹紧爪		PM 016 510 -T
用于 HiPace 60/80、DN 63 ISO-K 的安装套件，包括涂层定心环、刺盾和爪夹		PM 016 511 -T
用于 HiPace 60/80、DN 63 ISO-K 的安装套件，包括带综合保护屏和爪夹的涂层定心环		PM 016 512 -T
保护 DN ISO-K/-F，密封件，刺盾，保护屏		
具有多功能涂层和集成防碎网的定心环，DN 63 ISO-K/-F		PM 016 207 AU
具有多功能涂层和集成防护罩的定心环，DN 63 ISO-K/-F		PM 016 208 AU
电缆 RS-485 接口电缆		
接口电缆，M12 m 直型/M12 m 直型，3 m		PM 061 283 -T
接口电缆，M12 m 直型/ M12 m 角型，0.7 米		PM 061 791 -T
电缆 电源电缆/电源线		
230 V 交流电源线（CEE 7/7 到 C13），3 m		P 4564 309 ZA
115 V 交流电源线（NEMA 5-15 到 C13），3 m		P 4564 309 ZE
电源线 208 V AC，从 NEMA 6-15 连接到 C13，3 m		P 4564 309 ZF
电缆 连接电缆		
弯头连接电缆，配备 RS-485 接口和 2 个附件端口，从 TC 80/ 110/120 至电源包的 90 ° 出线电缆		PM 071 656 -T
PM 071 655 -T		PM 071 655 -T
PM 071 657 -T		PM 071 657 -T
PM 071 658 -T		PM 071 658 -T
电缆 前级泵控制器电缆		
HiPace – ACP 连接电缆		PM 071 142 -X
电缆 延长电缆		
M8 上的延长电缆 M8		PM 061 783 -T
阀 前真空安全阀		
TVV 001 前级真空安全阀 230 V AC		PM Z01 205
TVV 001 前级真空安全阀 115 V AC		PM Z01 206
放气 放气阀（常闭）		
屏蔽式放气阀，24 V DC，G 1/8"，用于连接至 TC 110/120		PM Z01 290
放气阀，24 V DC，G 1/8"，无电缆		PM Z01 293

配件	
放气 排气配件	
配有管螺纹的法兰，DN 16 ISO-KF，G 1/8"	PM 016 780 -T
插入式配件，用于 6 mm 管道，G 1/8"	PM 016 781 -T
插入式配件，用于 8 mm 管道，G 1/8"	PM 016 782 -T
软管喷嘴，用于 9 mm 软管，G 1/8"	PM 016 783 -T
鼓形配件	PM 016 787 -T
小号鼓形配件	PM 143 877 -T
TTV 001，用于排气涡轮泵的真空干燥机	PM Z00 121
放气 停电排气装置（常开）	
屏蔽式停电排气装置，24 V DC，G 1/8"，用于连接 TC 110/120	PM Z01 330
监控 压力传感器	
RPT 010，数字式压力/皮拉尼真空传感器	PT R71 550
IKT 010，数字式冷阴极传感器，低电流	PT R72 550
IKT 011，数字式冷阴极传感器，高电流	PT R73 550
减振 减振器	
用于 HiPace 60/80，DN 63 ISO-K 的减振器	PM 006 800 -X
控制装置 电源和控制显示器	
HPU 001，手持式编程装置	PM 051 510 -T
HPU 001/PC 附件包	PM 061 005 -T
TPS 180，壁式/标准导轨装置用电源组	PM 061 341 -T
TPS 181，电源组 19"，插入装置 3HU	PM 061 345 -T
DCU 002，显示控制装置	PM 061 348 AT
TPS 181 前面板套件	PM 061 394 -T
DCU 180，显示控制装置（含 19" 电源组）	PM C01 821
控制装置 前级泵	
前级泵继电器盒，单相 20 A 适用于 TC 110/120 和 TCP 350，M8 插头	PM 061 373 -T
前级泵屏蔽式继电器盒，单相 7A 适用于 TC 110/120 和 TCP 350，M8 插头	PM 071 282 -X
冷却 空气冷却	
风冷装置，用于配有 TC 110/120 的 HiPace 60 P、HiPace 80 和 SplitFlow 50/80	PM Z01 300
用于 HiPace 60/80、SplitFlow 50/80 的空气冷却，230 V	PM Z01 343
用于 HiPace 60P 和 80、SplitFlow 50/80 的空气冷却，115 V	PM Z01 344
冷却 水冷	
水冷装置，用于配有 8 mm 插入式配件的 HiPace 30 HiPace 80 mini	PM 016 847 -T
适配器（电气） RS-232/485	
连接 RS-485 的 Y 型连接器，M12	P 4723 010
USB RS-485 转换器	PM 061 207 -T
用于 RS-485 的 M12 耦合器	PM 061 270 -X
用于 RS-485 的终端电阻	PT 348 105 -T
用于 RS-485 的功率分离器	PT 348 132 -T



伯东企业（上海）有限公司
HAKUTO ENTERPRISES (SHANGHAI) LTD.
TEL: (86) 21-5046 3511 TEL: (86) 21-5046 1322

上海伯东 -- 您理想的真空合作伙伴！

伯东公司成立于 1953 年，外企上市企业，全球范围内有一千七百名员工，集团年营业额约为 100亿人民币。

伯东公司在国内主要城市：上海，北京，苏州，广州，深圳，成都及厦门设有营业据点。

上海伯东真空产品事业部已累计为超过 10,000 家企业提供真空服务

我们致力于追求高品质的服务，为您提供一流的服务及一流产品：

品质保障：国际知名品牌指定授权代理商，所有产品及部件保证 100% 原厂原装进口

现货交期快：部分产品有现货，下单立即发货（现货数量有限，实际情况请联系销售工程师）

卓越维修能力：伯东工程师拥有10年以上维修经验，且受国外专业培训，拥有完全的拆解，维修，校正能力。

完美服务质量：原装进口检测设备全方位寻找问题症结及全方面的性能测试，确保完美的服务质量



伯东企业（上海）有限公司 销售及售后服务中心

上海浦东新区新金桥路1888号36号楼7楼702室

电 话：+86-21-5046-3511 / 139-1883-7267

传 真：+86-21-5046-1490

官 网：<http://www.hakuto-vacuum.cn>



伯东企业（上海）有限公司 深圳办事处 销售中心

深圳市罗湖区宝安南路1036号鼎丰大厦501

电 话：+86- 0755-2547-3988. 643

传 真：+86-21-5046-1490

伯东企业（上海）有限公司 北京办事处 销售中心

北京丰台区芳群园四区22号楼金城中心705室

电 话：+86- 010-8768-4988

传 真：+86-21-5046-1490